

**METTRE À NIVEAU
MAINTENANT**

Be Smart. Passez à la LED.

Remplacez votre mur vidéo à rétroprojection par un tout nouveau mur vidéo à LED à pitch fin. la solution la plus avancée pour les systèmes de murs vidéo professionnels.

- ▶ *Images nettes et homogènes pour la surveillance vidéo et des données, les systèmes SCADA et l'exploitation de réseaux*
- ▶ *Durée de vie prolongée en fonctionnement 24/7 (> 100 000 heures)*
- ▶ *Toutes les tailles, tous les formats et toutes les configurations (panneaux de 27 pouces)*
- ▶ *Moins de consommation d'énergie et moins d'impact sur l'immobilier*
- ▶ *Facilité d'entretien et de maintenance*
- ▶ *Garantie à vie limitée Evercare de Leyard Europe*
- ▶ *Made in Europe*

Jusqu'à la fin des années 2010, les cubes de rétroprojections étaient la technologie prédominante pour les murs d'images dans les salles de contrôle. Cependant, ils sont aujourd'hui en voie de disparition. De nombreux fabricants ont déjà abandonné ce type d'afficheur ou ont considérablement réduit leur gamme en termes de tailles et de résolutions. Ainsi, lors de la prochaine rénovation de votre salle de contrôle, il est peu probable que vous puissiez vous passer de la technologie du mur vidéo LED directe, désormais leader sur le marché. Outre le saut dans la dernière génération de technologies de mur vidéo, vous bénéficierez d'un certain nombre d'avantages par rapport à votre solution de rétroprojection existante.



Installation frontale et facilité d'entretien



Murs LED et structures made in Europe



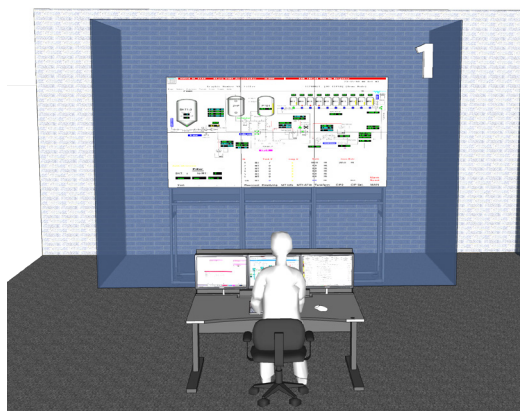
Préservation des ressources grâce à des itinéraires de livraison courts et à une faible consommation d'énergie



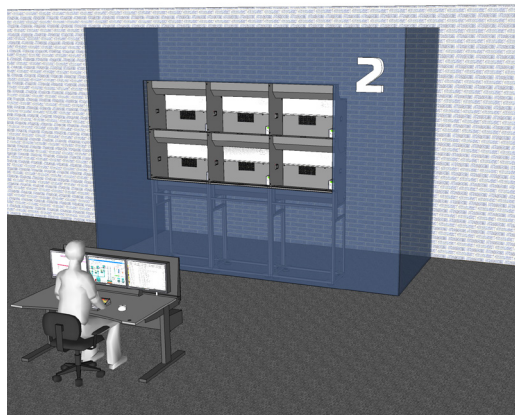
Livré avec Leyard Europe EverCare™ Garantie à vie Limité

Option A - Rénovation partielle

Remplacez votre mur vidéo à rétroprojection par un tout nouveau mur LED à pitch fin. La solution la plus avancée pour les systèmes de murs vidéo professionnels.



Étape 1 - Mur vidéo RPC existant avec habillage



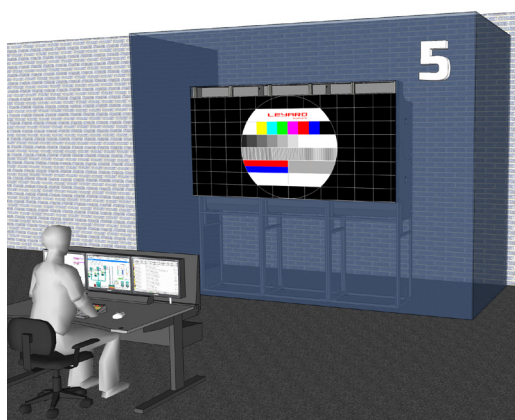
Étape 2 - Démontage de l'écran de Fresnel et de l'électronique, en laissant la structure et la base.



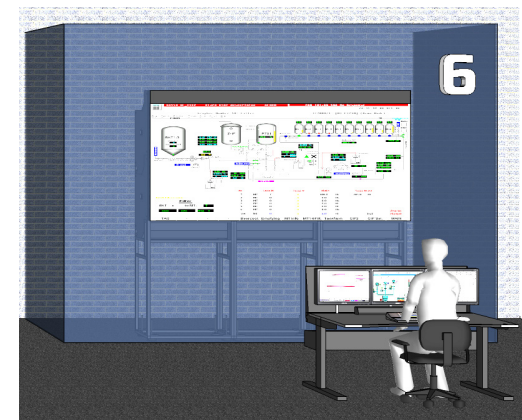
Étape 3 - Installation de la sous-structure du mur LED sur les cubes



Étape 4 - Installation des cabinets LED



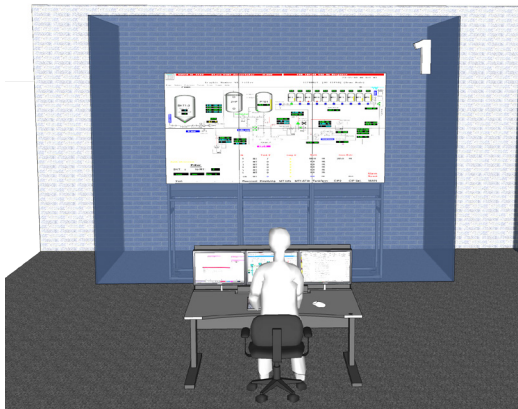
Étape 5 - Achèvement du mur LED y compris le réglage de la couleur et de la luminosité en fonction des conditions ambiantes



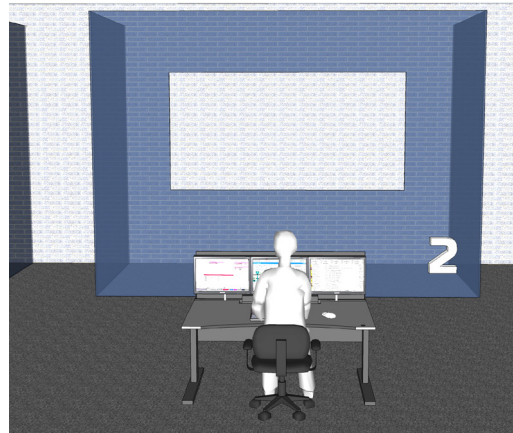
Step 6 - Mise en service du mur LED modernisé et fermeture éventuelles des habillages.

Option B - La "solution globale"

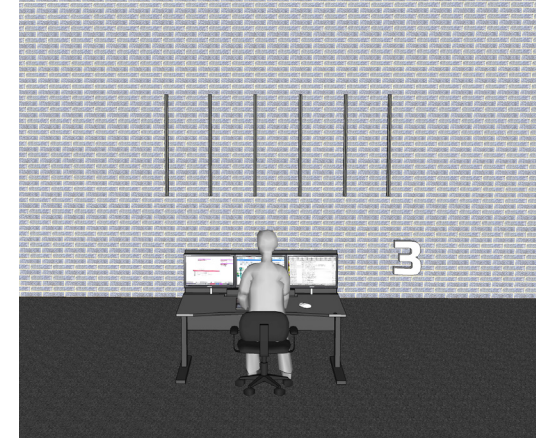
Remplacez votre mur vidéo à rétroprojection par un tout nouveau mur LED à pitch fin. La solution la plus avancée pour les systèmes de murs vidéo professionnels.



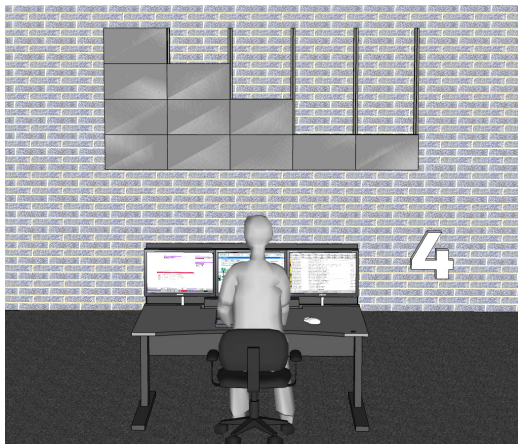
Étape 1 - Mur vidéo RPC existant avec habillage



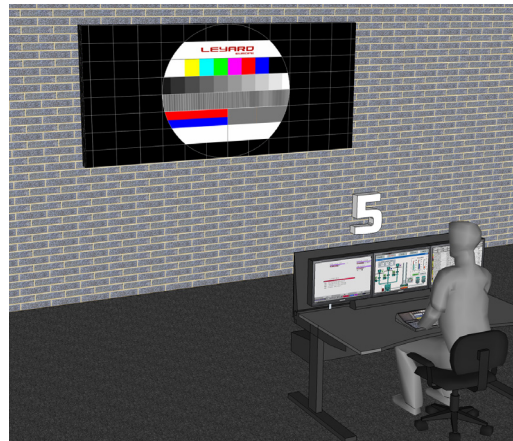
Étape 2 - Démontage de l'ensemble du mur vidéo RPC existant et mise au rebut conformément aux réglementations nationales.



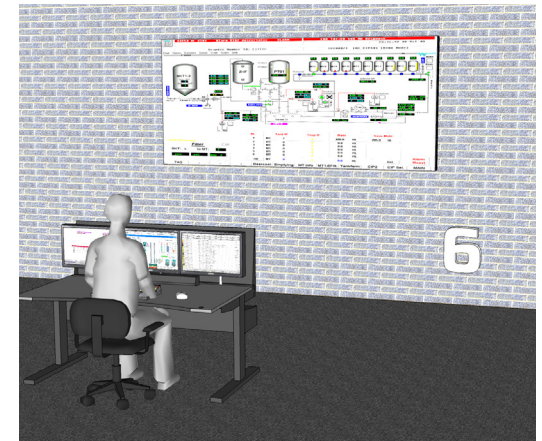
Étape 3 - Démontage des cubes et installation de la structure directement sur le mur du bâtiment



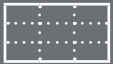
Étape 4 - Installation du mur LED



Étape 5 - Achèvement du mur LED, y compris le réglage de la couleur et de la luminosité en fonction des conditions ambiantes



Étape 6 - Mise en service du mur vidéo LED modernisé et fixation des garnitures latérales pour un aspect latéral net du mur vidéo



Afficheurs sans séparation

La Rétroprojection et le LCD à bords fins prétendent n'avoir aucune séparation : mais celle-ci, même réduite à moins d'un millimètre, est toujours visible et accentuée par des non-uniformités sur les bords et des artefacts optiques, en particulier à partir d'un angle de vision désaxé.



LED → Aucun Gap



LCD → Minimum 0.88mm



RPC → Entre 0.6-1mm



Redondance

Les murs d'images LED disposent souvent d'une double alimentation intégrée en option. Cette caractéristique est très rare sur les RPC et les LCD.

Leyard propose également une alimentation externe (remplaçable à chaud avec redondance N+1) sur plusieurs de ses produits LED.



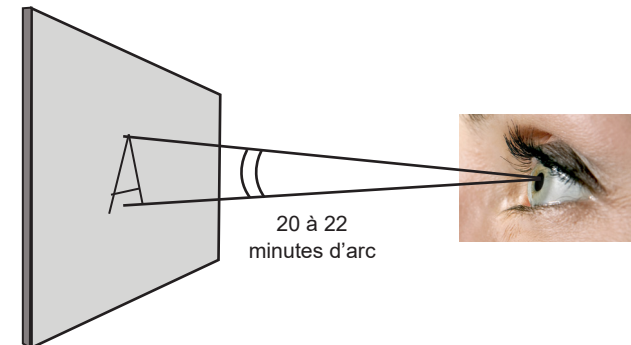
Durée de vie longue

Ces solutions sont très fiables, durables et très faciles à réparer, en particulier lorsque vous bénéficiez d'une usine et d'un centre de réparation à proximité de chez vous. Les réparations de LED sont extrêmement concentrées dans les toutes premières semaines de fonctionnement. Les réparations des LED sont abordables.



Pas de perte de qualité d'image

La plupart des salles de contrôle installées par Leyard aujourd'hui sont équipées de pas de pixels allant de 0,9 mm à 1,8 mm.

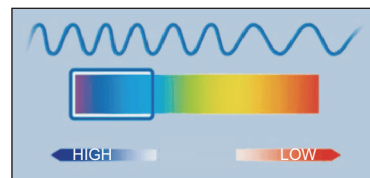


Des études ont montré que pour être lisible, la hauteur d'un caractère doit s'appuyer sur au moins 10 minutes d'arc. Lorsque l'œil se déplace hors de l'axe, ce chiffre doit être augmenté. En fait, les normes ANSI prévoient un minimum de 16 minutes d'arc et recommandent 20 à 22 minutes d'arc. Cela correspond à 22 mm vu d'une distance de 3,4 m..



Le mythe de la "lumière bleue LED"

Le rétroéclairage des écrans LCD et de la majorité des RPC sont également constitués de LED. Les murs LED Leyard respectent facilement les normes relatives à la lumière bleue. Selon la réglementation, le ratio de la lumière dans la gamme de 415-455nm par rapport à 400-500nm doit être inférieur à 50%. Dans le cas de DirectLight Pro et DirectLight Slim, par exemple, ce rapport n'est que de 13,5 %.



Prochaine étape?

Étape 1 - Parmi la large gamme de modèles de nos séries DirectLight et MGP Direct-View LED, nous sélectionnerons le produit le mieux adapté à la taille et à la résolution du mur vidéo dont vous avez besoin. Dans le cadre d'un prêt, vous pouvez également le tester sur place dans les conditions d'utilisation finales en termes de conditions d'éclairage et de distances de visualisation

Étape 2 - Pour la sous-structure, nous faisons appel à notre service de conception interne pour créer une solution de montage qui s'intègre parfaitement à votre environnement.

Vos avantages

- ✓ **Bénéficier de la technologie de pointe la plus récente dans le domaine de la visualisation professionnelle sur grand écran**
- ✓ **Obtenez une surface d'affichage sans séparation pour la visualisation de vos données critiques**
- ✓ **Mise à niveau du système à l'épreuve du temps avec une longue durée de vie, une garantie et une disponibilité accrues**
- ✓ **Réduit les coûts d'exploitation et libère de l'espace dans la salle de contrôle**
- ✓ **Affichage ergonomique des images avec des réglages de luminosité plus souples**

La solution idéale pour la modernisation de votre salle de contrôle?

Série Leyard DirectLight Pro

Ce dernier ajout à notre portefeuille made in Europe offre des pitches de 0,9, 1,2, 1,5 et 1,8 mm. Ces murs LED à service frontal sont dotés d'une large bande passante, ce qui réduit la complexité du déploiement et maximise l'efficacité globale.



Série Leyard DirectLight Slim

Optimisé pour les applications critiques, où des opérations continues, stables et fiables sont requises. Avec son alimentation redondante à distance, il est idéal pour les applications spécifiques, telles que les installations critiques et ultra-minces.



Série Leyard MGP

Les murs d'images LED de la série MGP de Leyard Europe offrent aux organisations une expérience visuelle transparente et de haute résolution, à un prix similaire à celui d'un mur d'images LCD, ce qui constitue une amélioration idéale pour les marchés traditionnellement soucieux de leur budget.



Besoin d'une mise à jour pour vos contrôleurs?

Avec les contrôleurs de mur vidéo de notre série netPIX et notre logiciel de gestion de mur eyeUNIFY, nous vous offrons les solutions matérielles et logicielles idéales pour le fonctionnement complet de votre système grand écran.

